

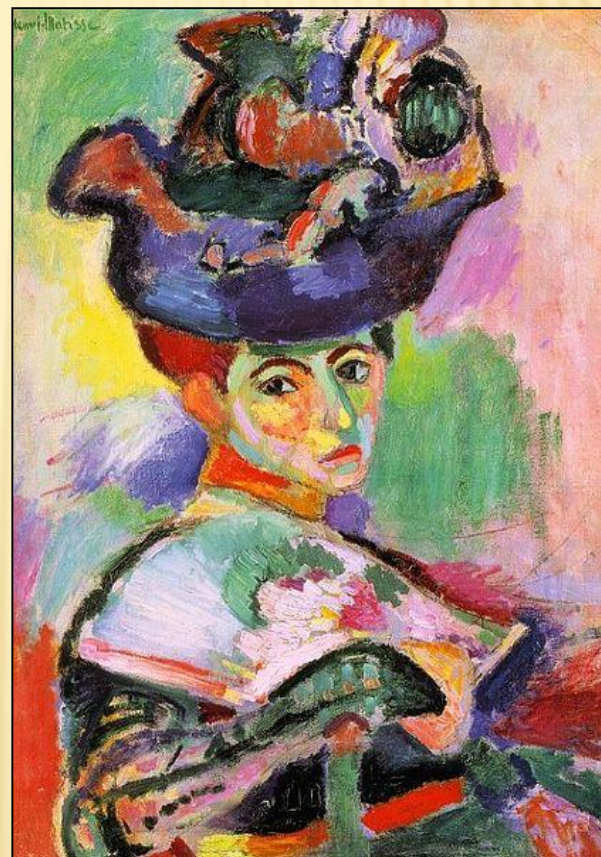
**СЛИКАРСКИ
ПРАВЦИ ХХ ВЕКА**

- ✘ ТОКОМ ПОСТИМПРЕСИОНИСТИЧКОГ ПЕРИОДА ИЗДВОЈИЛЕ СУ СЕ ТРИ СТРУЈЕ КОЈЕ СУ ОБЛИКОВАЛЕ МОДЕРНЕ УМЕТНИЧКЕ ПРАВЦЕ: **ЕКСПРЕСИЈА, АПСТРАКЦИЈА И ФАНТАЗИЈА**
- ✘ **ЕКСПРЕСИЈА** – ТЕЖИШТЕ ЈЕ НА УМЕТНИКОВОМ ЕМОЦИОНАЛНОМ СТАВУ ПРЕМА СЕБИ И СВЕТУ
- ✘ **АПСТРАКЦИЈА** – АКЦЕНТУЈЕ ФОРМАЛНУ СТРУКТУРУ УМЕТНИЧКОГ ДЕЛА И РЕАЛНОСТИ
- ✘ **ФАНТАЗИЈА** – ИСТРАЖУЈЕ ЦАРСТВО МАШТЕ, СПОНТАНА И ИРАЦИОНАЛНА СВОЈСТВА ЉУДСКЕ ДУШЕ (ЛИЧНА УОБРАЗИЉА ЈЕ ГЛАВНИ ИМПУЛС УМЕТНОСТИ)
- ✘ МЕЂУСОБНИ ОДНОСИ И ПРОЖИМАЊЕ ОВИХ СТРУЈА СУ ДАЛИ ГЛАВНЕ ПРАВЦЕ УМЕТНОСТИ XX ВЕКА: **ФОВИЗАМ, ЕКСПРЕСИОНИЗАМ, КУБИЗАМ, ГЕОМЕТРИЈСКА АПСТРАКЦИЈА, ДАДАИЗАМ, НАДРЕАЛИЗАМ, АПСТРАКТНИ ЕКСПРЕСИОНИЗАМ, ПОП АРТ И ОП АРТ**

ФОВИЗАМ И АНРИ МАТИС (1869-1954)



ОТВОРЕНИ ПРОЗОР, УЉЕ НА ПЛАТНУ, 55 x 46 cm, 1905.

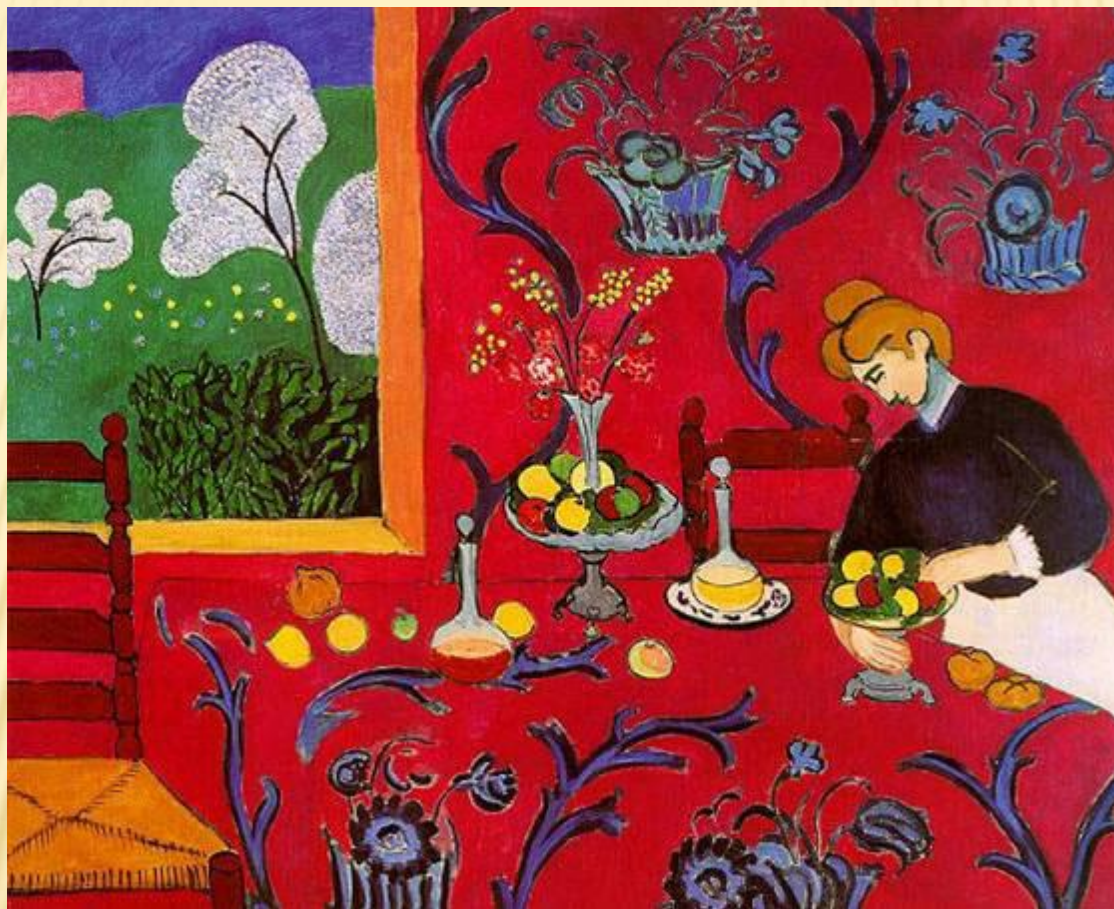


ЖЕНА СА ШЕШИРОМ, УЉЕ НА ПЛАТНУ, 80 x 60 cm, 1905.

ФОВИЗАМ

- ✘ КАДА ЈЕ ГРУПА МЛАДИХ УМЕТНИКА ПРВИ ПУТ ИЗЛАГАЛА НА ПАРИСКОМ САЛОНУ 1905, ЗГРОЖЕНО РЕАГУЈУЋИ НА ЊИХОВЕ СЛИКЕ ЈАКОГ, НЕПРИРОДНОГ КОЛОРИТА И ДИВЉЕ ЕМОЦИЈЕ, ЈЕДАН КРИТИЧАР ЈЕ УЗВИКНУО “КАО ДОНАТЕЛО МЕЂУ ДИВЉИМ ЗВЕРИМА!” – МИСЛЕЋИ НА РЕНЕСАНСНУ РЕПЛИКУ СКУЛПТУРЕ ИЗЛОЖЕНУ У ИСТОМ ПРОСТОРУ
- ✘ ОД ЗВЕРИ (*LES FAUVES*) НАСТАЈЕ НАЗИВ **ФОВИЗАМ**, КАО ОЗНАКА ЗА НОВИ СТИЛ ПУН ЖЕСТОКИХ ИЗОПАЧЕЊА, СНАЖНОГ КОЛОРИТА, ЈЕДНОСТАВНИХ КОМПОЗИЦИЈА БЕЗ МОДЕЛАЦИЈЕ ФОРМИ, СА НАГЛАСКОМ НА ЛИЧНОМ ИЗРАЗУ
- ✘ МЕЂУ ФОВИСТИМА СЕ ИЗДВАЈА **АНРИ МАТИС**, ЧИЈА ДЕЛА УПРКОС **РАДИКАЛНОЈ ПОЈЕДНОСТАВЉЕНОСТИ** УСПЕВАЈУ ДА ГЕНИЈАЛНО ОДРЖЕ СВЕ ОСОБИНЕ ПЛАСТИЧНЕ ФОРМЕ И ПРОСТОРНЕ ДУБИНЕ

АНРИ МАТИС (1869-1954)



*ХАРМОНИЈА У ЦРВЕНОМ, УЉЕ НА ПЛАТНУ,
181 x 246 cm, 1908-1909.*

ЕКСПРЕСИОНИЗАМ

- ✘ КАО РЕАКЦИЈА НА ИМПРЕСИОНИЗАМ, КОЈИ ПРЕНОСИ СПОЉАШЊИ ИЗГЛЕД ПРИРОДЕ И СВЕТА НА ПЛАТНО, ЕКСПРЕСИОНИСТИ НАПУШТАЈУ СПОЉНЕ СТИМУЛАЦИЈЕ У КОРИСТ ИЗРАЖАВАЊА УНУТРАШЊЕГ СТАЊА КОЈЕ МОЖЕ БИТИ ПРОУЗРОКОВАНО РЕЛИГИОЗНИМ, СОЦИЈАЛНО-ПОЛИТИЧКИМ ИЛИ ПСИХОЛОШКО-ЕМОЦИОНАЛНИМ НАГОНОМ
- ✘ ДА БИ СЕ ИЗРАЗИЛИ ЕКСПРЕСИОНИСТИ НАНОСЕ БОЈЕ ДРАМАТИЧНИМ ПОТЕЗИМА ЧЕТКИЦЕ У ЛИНИЈОМ ОМЕЂЕНЕ ПОВРШИНЕ, ПОНЕКАД НАМЕРНО ПРЕТЕРУЈУЋИ У ДЕФОРМАЦИЈИ ИЛИ ГРОТЕСКНОМ НАГЛАШАВАЊУ ПИКТОРАЛНИХ ЕЛЕМЕНАТА
- ✘ ЕКСПРЕСИОНИЗАМ ЈЕ ПОНИКАО МЕЂУ НЕМАЧКИМ УМЕТНИЦИМА КОЈИ СУ ОСЕЋАЛИ ДА МОРАЈУ ПРЕВАЗИЋИ СПУТАВАЈУЋЕ КОНВЕНЦИЈЕ УМЕТНОСТИ СВОГА ДОБА, ОКУПЉЕНИХ У ДВЕ ГРУПЕ: **МОСТ** (ДРЕЗДЕН) И **ПЛАВИ ЈАХАЧ** (МИНХЕН)

ЕКСПРЕСИОНИЗАМ - МОСТ



**ЕРНСТ ЛУДВИГ КИРХНЕР, УЛИЦА,
УЉЕ НА ПЛАТНУ, 150 x 200 cm, 1907.**

**ЕМИЛ НОЛДЕ, ТАЈНА ВЕЧЕРА,
УЉЕ НА ПЛАТНУ, 82 x 106 cm, 1909.**

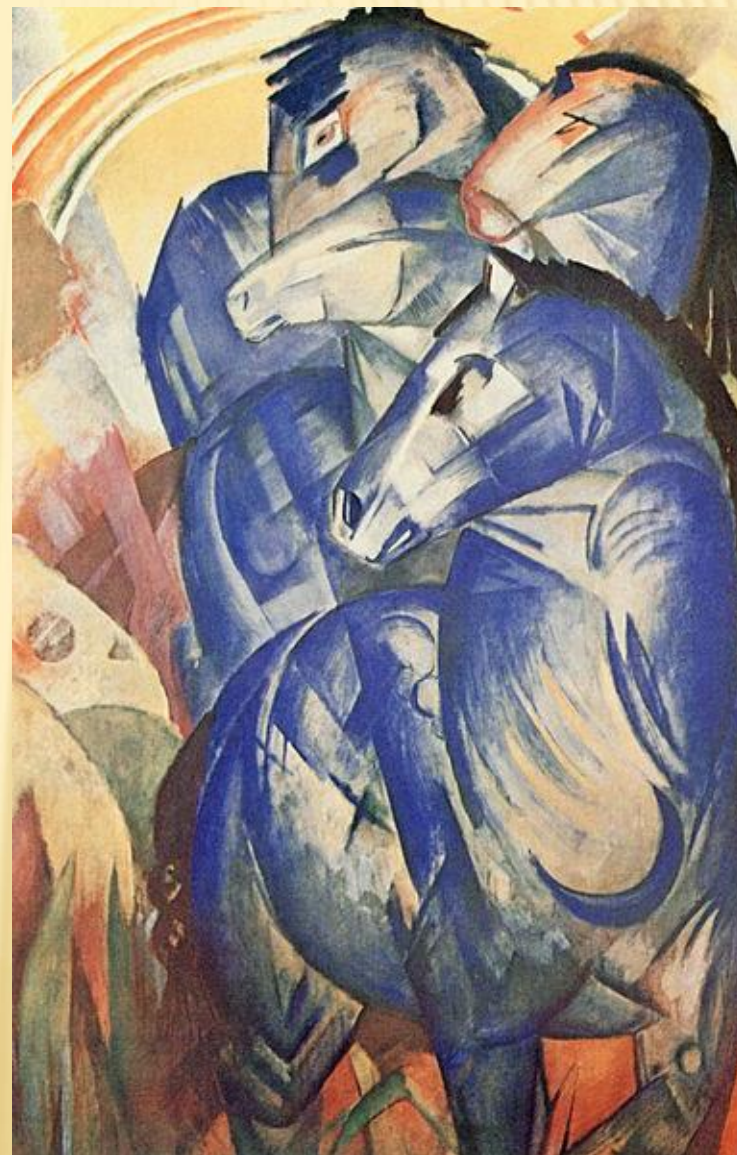


ЕКСПРЕСИОНИЗАМ – ПЛАВИ ЈАХАЧ



НАСЛОВНА СТРАНА АЛМАНАХА
‘ПЛАВИ ЈАХАЧ’ (КАНДИНСКИ), 1912.

МАКС ЕРНСТ, *КУЛА ПЛАВИХ КОЊА*,
УЉЕ НА ПЛАТНУ, 200 x 300 cm, 1913.

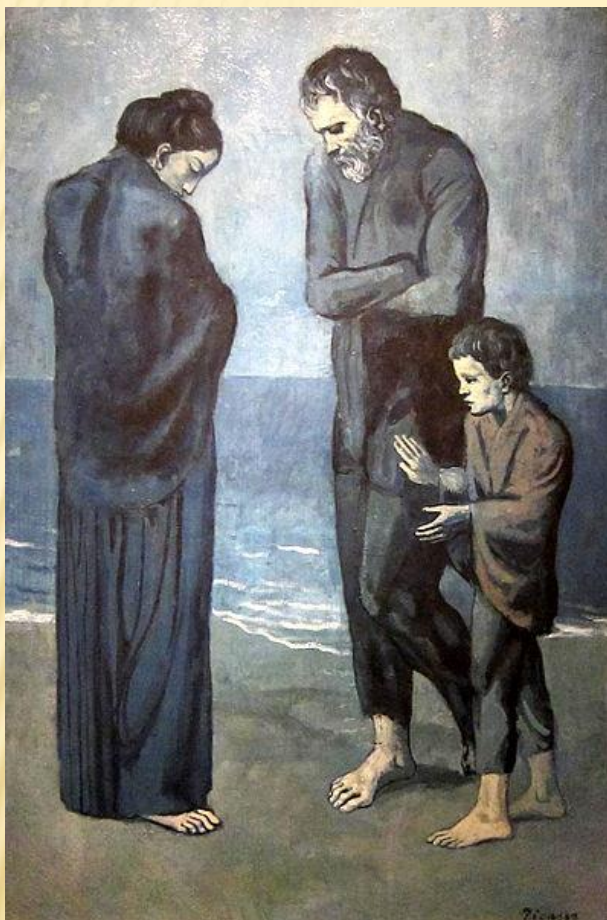


ПЛАВИ ЈАХАЧ И ВАСИЛИЈ КАНДИНСКИ (1866-1944)



КОМПОЗИЦИЈА VII, УЉЕ НА ПЛАТНУ, 87,5 x 99,5 cm, 1913.

ПАБЛО ПИКАСО (1881-1973)



**ТРАГЕДИЈА, УЉЕ НА ДАСЦИ,
105 x 69 cm, 1903.**



**СТАРИ ГИТАРИСТА, УЉЕ НА
ПЛАТНУ, 121 x 82 cm, 1903.**

ПАБЛО ПИКАСО (1881-1973)



**ПОРОДИЦА АРЛЕКИНА,
УЉЕ НА ПЛАТНУ,
213 x 230 cm, 1905.**

ПАБЛО ПИКАСО (1881-1973)



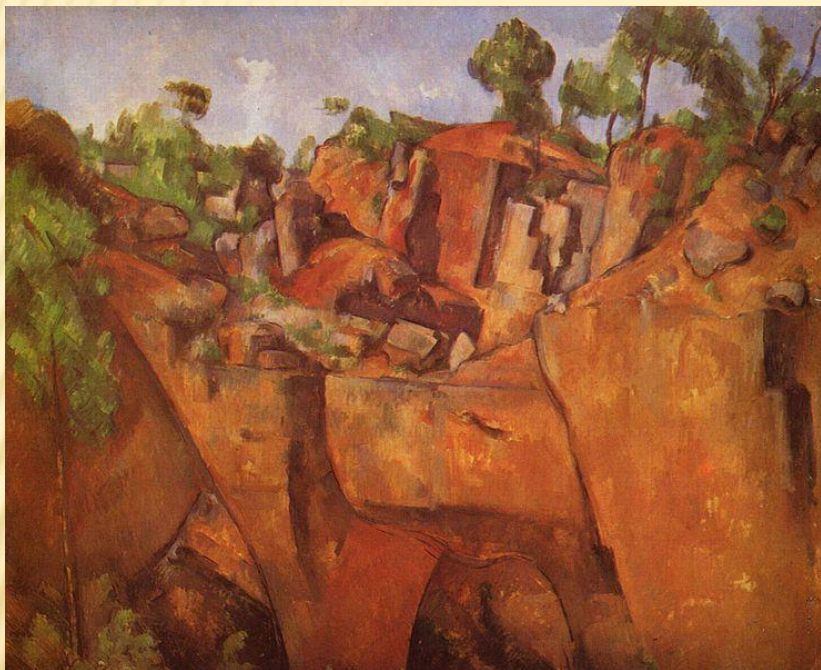
*ГОСПОЂИЦЕ ИЗ АВИЊОНА,
УЉЕ НА ПЛАТНУ,
244 x 234 cm, 1906/07.*



ПАБЛО ПИКАСО (1881-1973)



КУБИЗАМ – ПАБЛО ПИКАСО (1881-1973)



**ПОЛ СЕЗАН, КАМЕНОЛОМ,
УЉЕ НА ПЛАТНУ,
65 x 81 cm, 1899.**

**ПАБЛО ПИКАСО, АМБРОАЗ ВОЛАР,
УЉЕ НА ПЛАТНУ, 91,5 x 65 cm, 1909/10.**

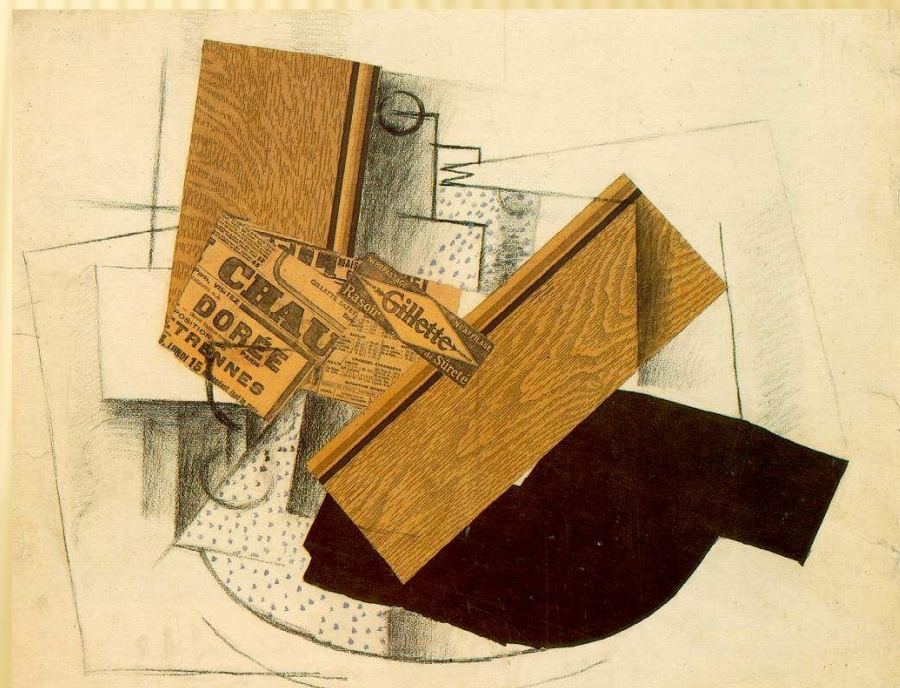


СИНТЕТИЧКИ КУБИЗАМ



ПАБЛО ПИКАСО, МРТВА ПРИРОДА СА ПЛЕТЕНОМ ТРСКОМ, УЉЕ НА ПЛАТНУ, 26,5 x 35 cm, 1911/12.

ЖОРЖ БРАК, МРТВА ПРИРОДА НА СТОЛУ, КОЛАЖ, 1914.



СИНТЕТИЧКИ КУБИЗАМ



ПАБЛО ПИКАСО, *ТРИ СВИРАЧА*, УЉЕ НА ПЛАТНУ, 200 x 233 cm, 1921.

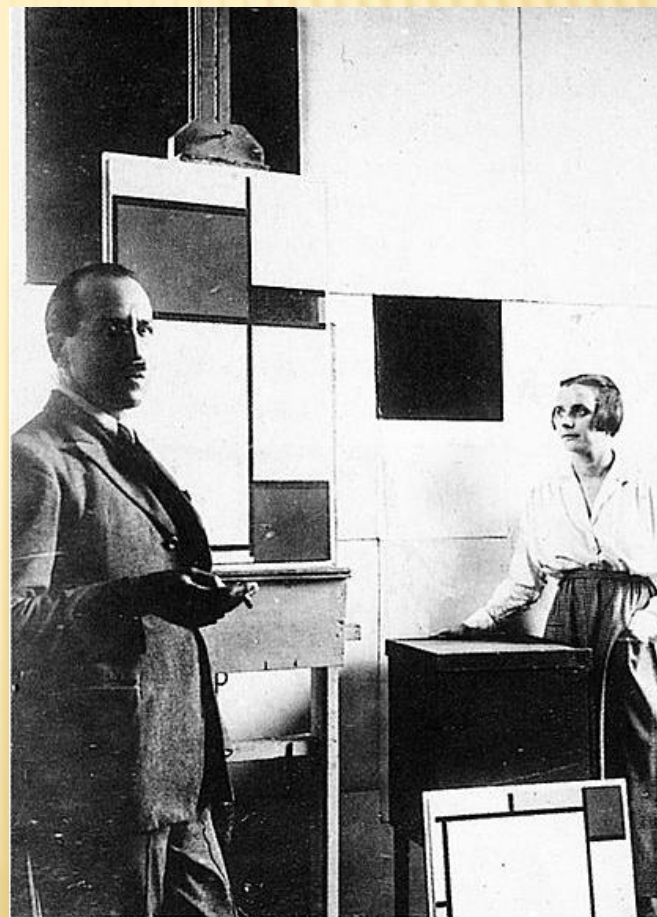
ПАБЛО ПИКАСО (1881-1973)



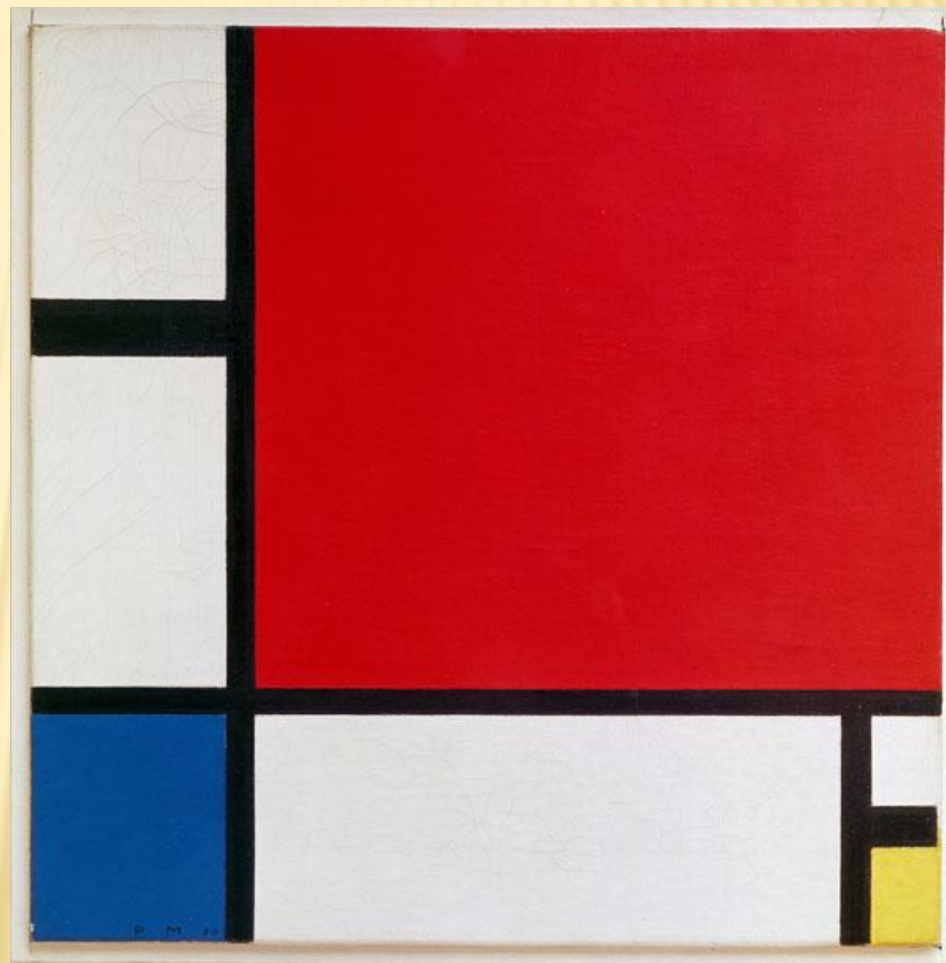
ГЕРНИКА, УЉЕ НА ПЛАТНУ, 350 x 80 см, 1937.

ГЕОМЕТРИЈСКА АПСТРАКЦИЈА - НЕОПЛАСТИЦИЗАМ

- НЕОПЛАСТИЦИЗАМ (*DE STIJL*) ЈЕ ПРАВАЦ НЕФИГУРАЛНОГ СЛИКАРСТВА САЧИЊЕН ОД ХОРИЗОНТАЛНИХ И ВЕРТИКАЛНИХ ЛИНИЈА, КОМПОНОВАНИХ У СМIREНОМ РИТМУ ОБОЈЕНИХ КВАДРАТА ОСНОВНИХ БОЈА
- УМЕТНОСТ ЛИШЕНА СВАКЕ ЕМОЦИЈЕ, КОЈА НАСТОЈИ ДА ПОЈАВНОЈ РЕАЛНОСТИ СУПРОТСТАВИ УНИВЕРЗАЛНУ РЕАЛНОСТ
- НЕОПЛАСТИЦИЗАМ ЈЕ ЗНАЧАЈНО УТИЦАО НА АРХИТЕКТУРУ, ПРИМЕЊЕНУ УМЕТНОСТ И ДИЗАЈН

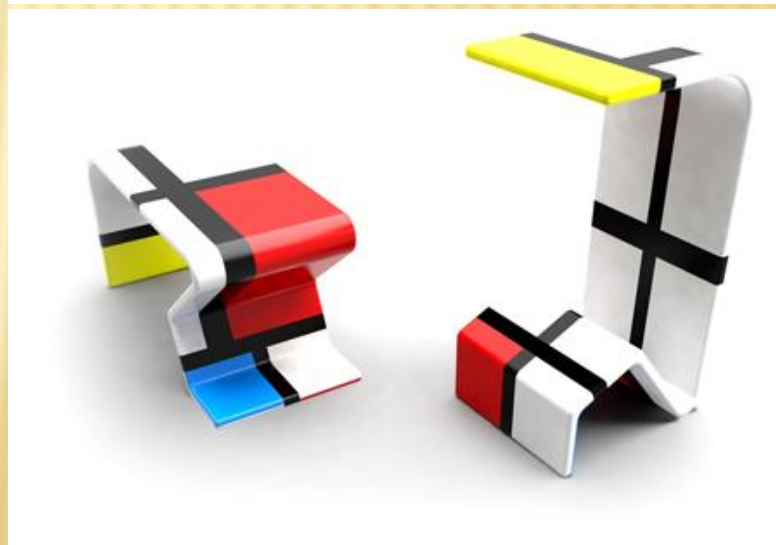


НЕОПЛАСТИЦИЗАМ - ПИТ МОНДРИЈАН (1872-1944)



***КОМПОЗИЦИЈА СА ЦРВЕНИМ
ПЛАВИМ И ЖУТИМ, УЉЕ НА
ПЛАТНУ, 51 x 51 cm, 1930.***

НЕОПЛАСТИЦИЗМ - УТИЦАЈИ



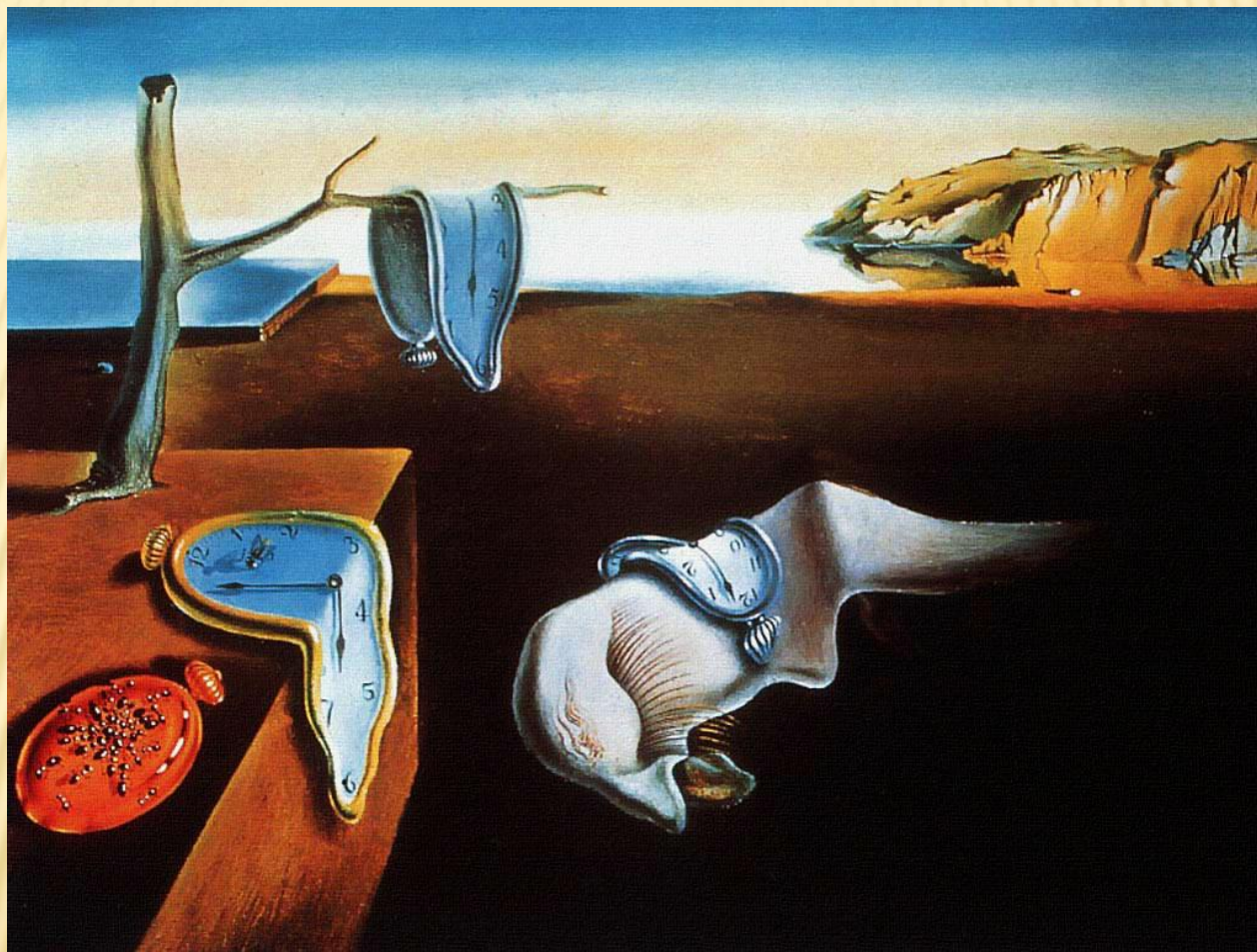
НАДРЕАЛИЗАМ

- ОСНОВАЛИ СУ ГА СЛЕДБЕНИЦИ ДАДАИЗМА 1924. У ПАРИЗУ, НА ОСНОВУ ИДЕЈЕ ДА СЕ САН ТЈ. МАШТА ПРЕВЕДЕНА ИЗ СНОВА МОЖЕ ПРЕНЕТИ НА ПЛАТНО БЕЗ СВЕСНОГ ОПАЖАЊА УМЕТНИКА
- ТЕОРИЈУ ЈЕ УОБЛИЧИО ПЕСНИК АНДРЕ БРЕТОН У “МАНИФЕСТУ НАДРЕАЛИЗМА:” *..ЧИСТ ПСИХИЧКИ АУТОМАТИЗАМ КОЈИ ТРЕБА ДА ИЗРАЗИ ИСТИНСКИ ПРОЦЕС МИШЉЕЊА..ОСЛОБОЂЕНОГ РАЗУМА И СВАКЕ ЕСТЕТСКЕ ИЛИ МОРАЛНЕ СВРХЕ.”*



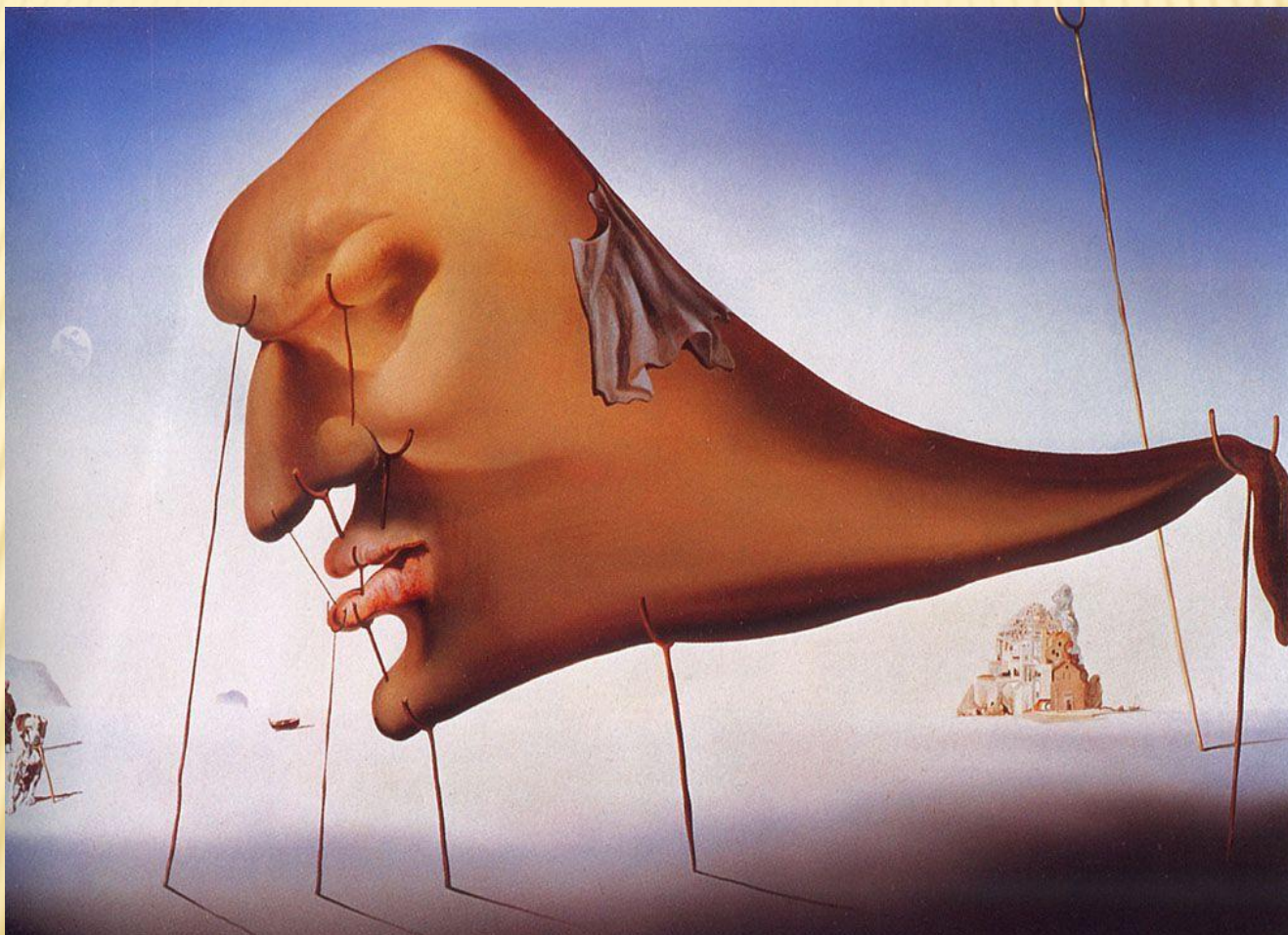
**МАКС ЕРНСТ, СЛАВНИ СЛОНОВИ,
УЉЕ НА ПЛАТНУ, 125 x 108 cm, 1921.**

НАДРЕАЛИЗАМ – САЛВАДОР ДАЛИ (1904-1989)



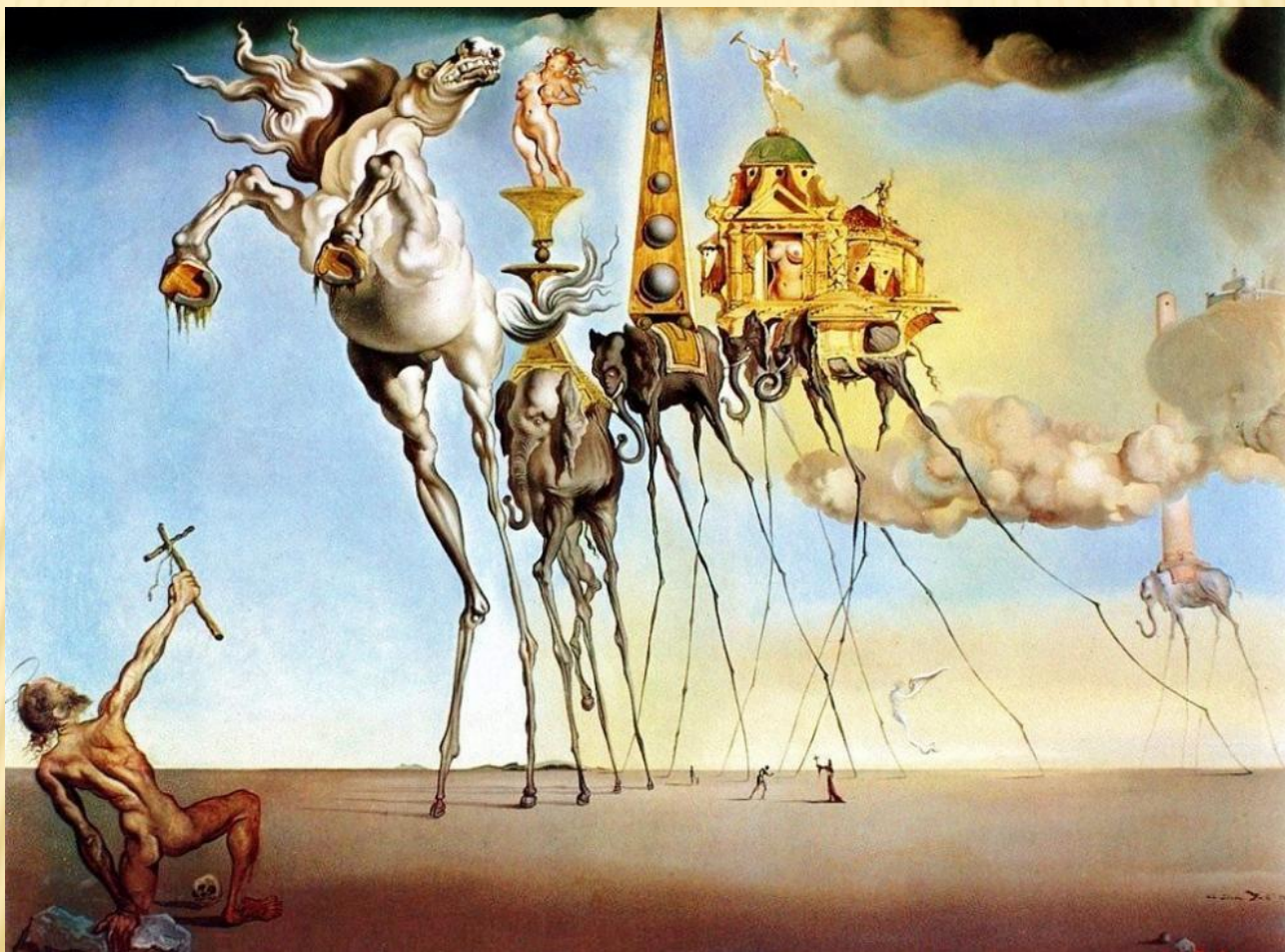
УПОРНОСТ СЕЋАЊА, УЉЕ НА ПЛАТНУ, 24 x 33 cm, 1931.

НАДРЕАЛИЗАМ – САЛВАДОР ДАЛИ (1904-1989)



САН, УЉЕ НА ПЛАТНУ, 51 x 78 cm, 1937.

НАДРЕАЛИЗАМ – САЛВАДОР ДАЛИ (1904-1989)



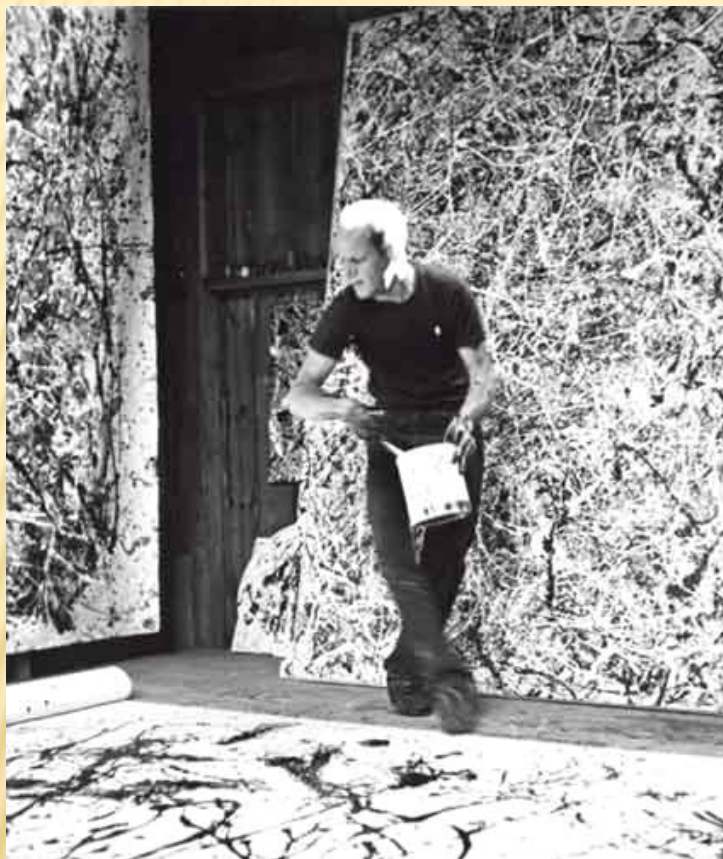
ИСКУШЕЊЕ СВЕТОГ АНТОНИЈА, УЉЕ НА ПЛАТНУ, 89 x 119 cm, 1946.

АПСТРАКТНИ ЕКСПРЕСИОНИЗАМ ЏЕКСОН ПОЛОК (1912-1956)



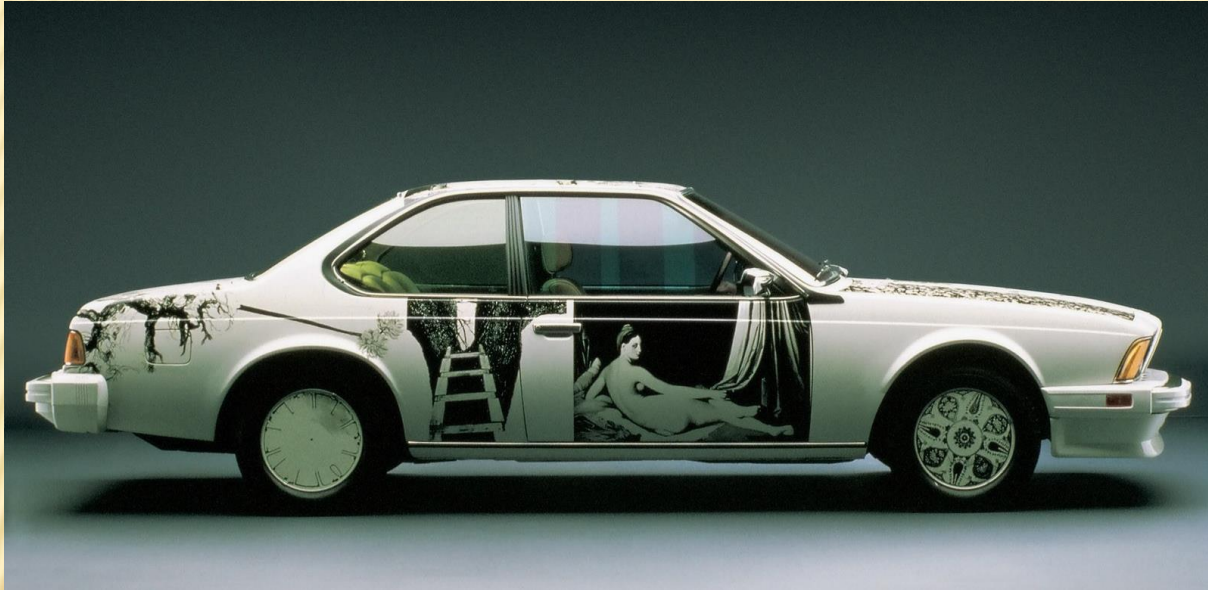
ЈЕДАН, УЉЕ НА ПЛАТНУ, 269 x 532 cm, 1952.

АПСТРАКТНИ ЕКСПРЕСИОНИЗАМ - АКЦИОНО СЛИКАРСТВО



***“ЖЕЛИМ ДА ИЗРАЗИМ СВОЈА ОСЕЋАЊА
А НЕ ДА ИХ ИЛУСТРУЈЕМ”***

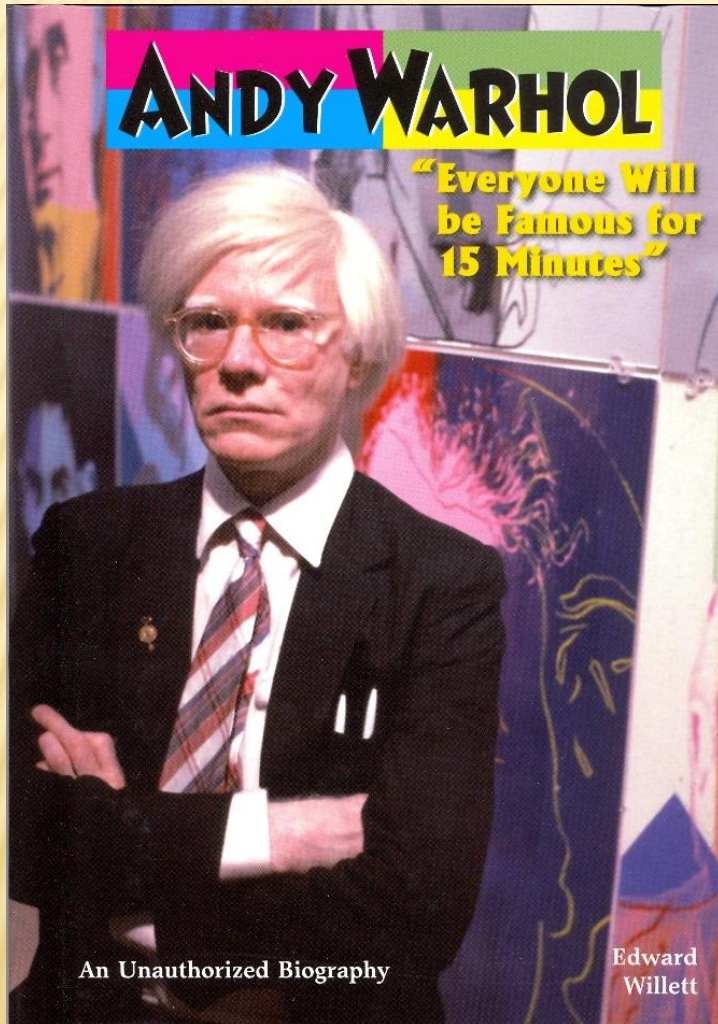
ПОП АРТ (60-70 ГОДИНЕ XX ВЕКА)



**РОБЕРТ
РОШЕНБЕРГ**



ПОП АРТ - ЕНДИ ВОРХОЛ (1928-1987)



POP ART Andy Warhol



ПОП АРТ - ЕНДИ ВОРХОЛ (1928-1987)



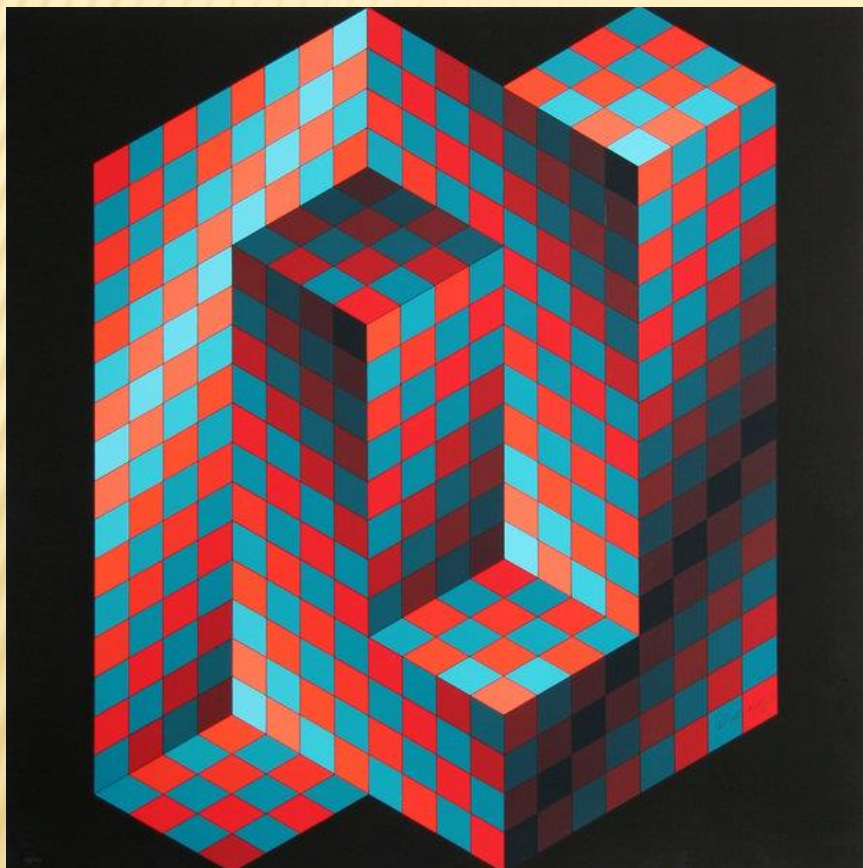
*СЕРИЈА МЕРЛИН МОНРО,
ШТАМПА НА СВИЛИ, 1962.*

ПОП АРТ – РОБЕРТ ИНДИЈАНА



СКУЛПТУРА *LOVE* НА V
АВЕНИЈИ У ЊУЈОРКУ И
ПОШТАНСКА МАРКА *LOVE*

ОП АРТ – ВИКТОР ВАЗАРЕЛИ (1906-1997)



**ХВАЛА НА
ПАЖЊИ!!!**

